

**Országos  
kompetenciamérés  
2017**



---

# **FIT-jelentés**

## **Telephelyi jelentés**

### **Tanulási környezet**

## **Nagykanizsai SZC Cserháti Sándor Szakképző Iskolája és Kollégiuma**

8800 Nagykanizsa, Ady Endre utca 74/a

OM azonosító: 203044

Telephely kódja: 009



EMBERI ERŐFORRÁSOK  
MINISZTERIUMA

 **KTATÁSI HIVATAL**



Köznevelési Mérés  
Értékelési Osztály

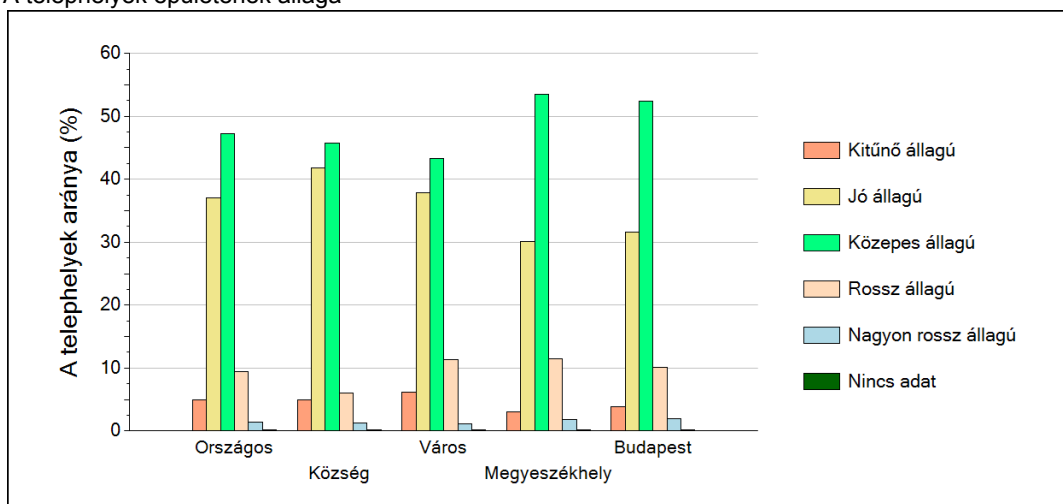
**FIGYELEM! Kérjük, tartsa szem előtt, hogy a 2016/2017. tanévtől a képzési formák elnevezései megváltoztak. A jelentésben a hatályos köznevelési törvényben felsorolt képzési formák megnevezései szerepelnek: a korábbi szakközépiskola szakgimnáziumként, a korábbi szakiskola szakközépiskolaként, a korábbi speciális szakiskola szakiskolaként került feltüntetésre.**

## 1 A telephely épületének állapota

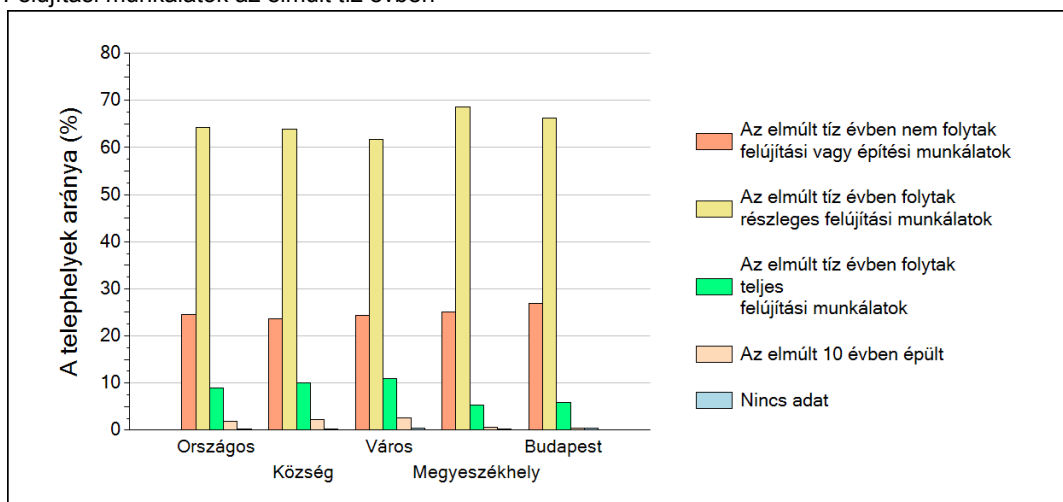
A Telephelyi kérdőív kérdéseire adott válaszaik alapján az Önök telephelyén az épület rossz állapotú.

A Telephelyen nem folytak felújítási munkálatok az elmúlt tíz évben.

A telephelyek épületének állaga



Felújítási munkálatok az elmúlt tíz évben

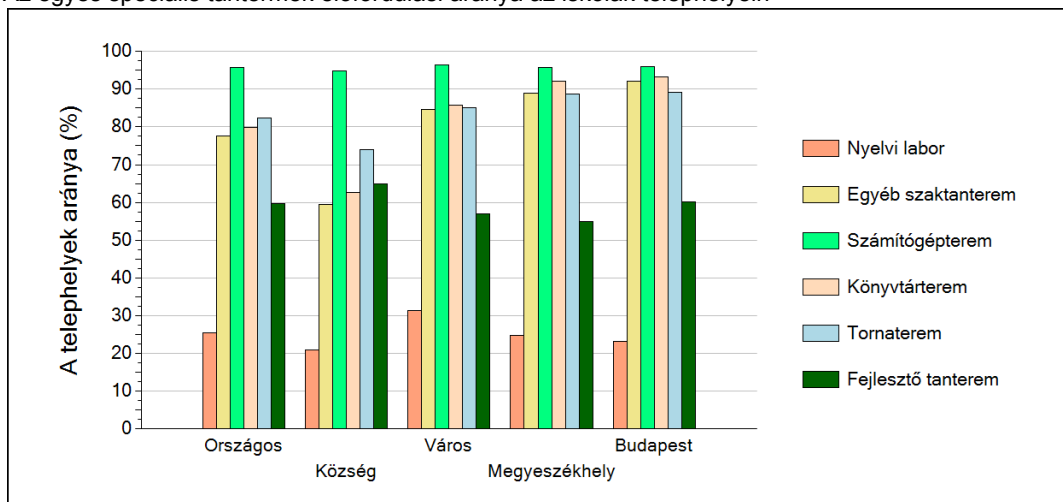


## 2 A telephely speciális tantermei

A Telephelyi kérdőív kérdéseire adott válaszaik alapján az Önök telephelyén az épület az alábbi speciális tantermek találhatóak meg:

- egyéb szaktanterem
- számítógépterem
- könyvtárterem
- tornaterem

Az egyes speciális tantermek előfordulási aránya az iskolák telephelyein

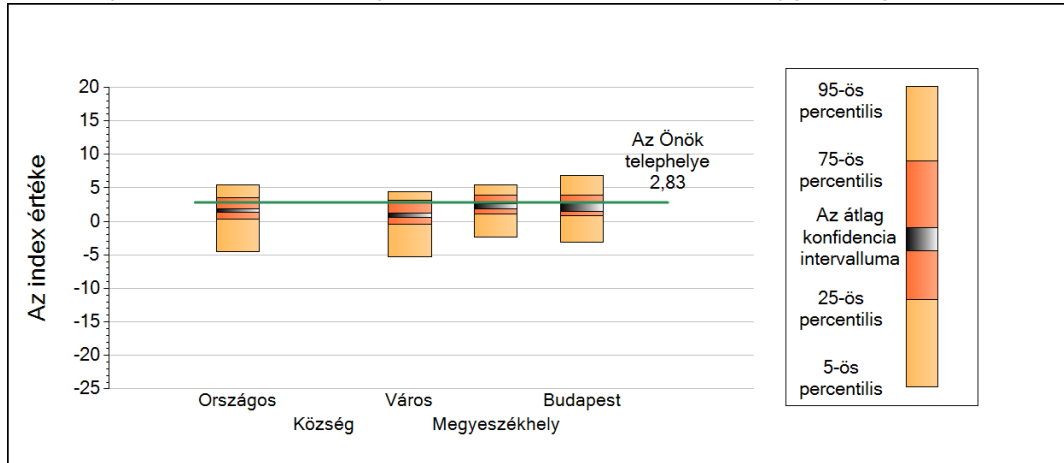


3

### A tanulók összetétele és a tanulási nehézségekkel küzdő tanulók a telephelyeken

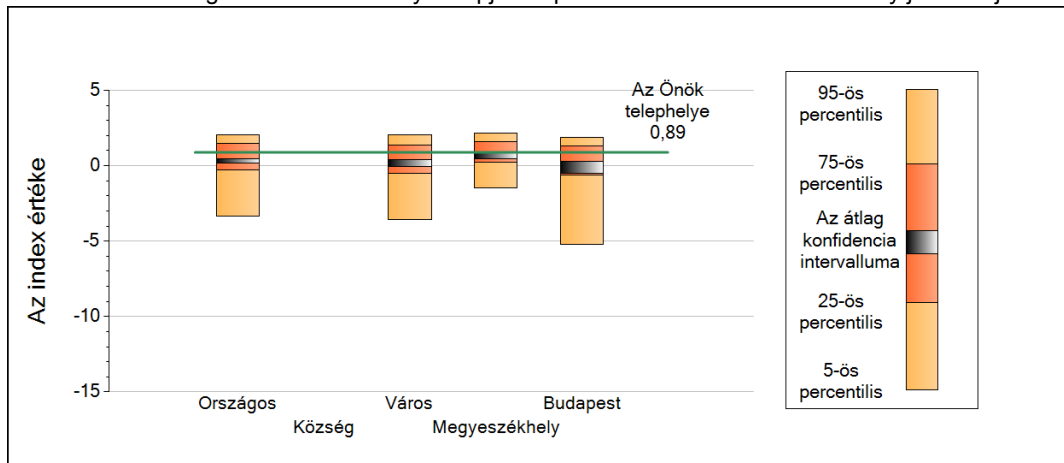
#### Szakgimnázium

A telephely tanulói összetétele alapján képzett index eloszlásának néhány jellemzője



|                      | 5-ös perc. | 25-ös perc. | Konf. int. alja | Konf. int. teteje | 75-ös perc. | 95-ös perc. |
|----------------------|------------|-------------|-----------------|-------------------|-------------|-------------|
| <b>Országos</b>      | -4,47      | 0,27        | 1,31            | 1,84              | 3,47        | 5,44        |
| <b>Község</b>        | -          | -           | -               | -                 | -           | -           |
| <b>Város</b>         | -5,31      | -0,49       | 0,54            | 1,27              | 3,08        | 4,36        |
| <b>Megyeszékhely</b> | -2,38      | 1,10        | 1,83            | 2,58              | 3,95        | 5,50        |
| <b>Budapest</b>      | -3,17      | 0,89        | 1,50            | 2,94              | 3,89        | 6,82        |

A tanulási nehézségekkel küzdők aránya alapján képzett index eloszlásának néhány jellemzője



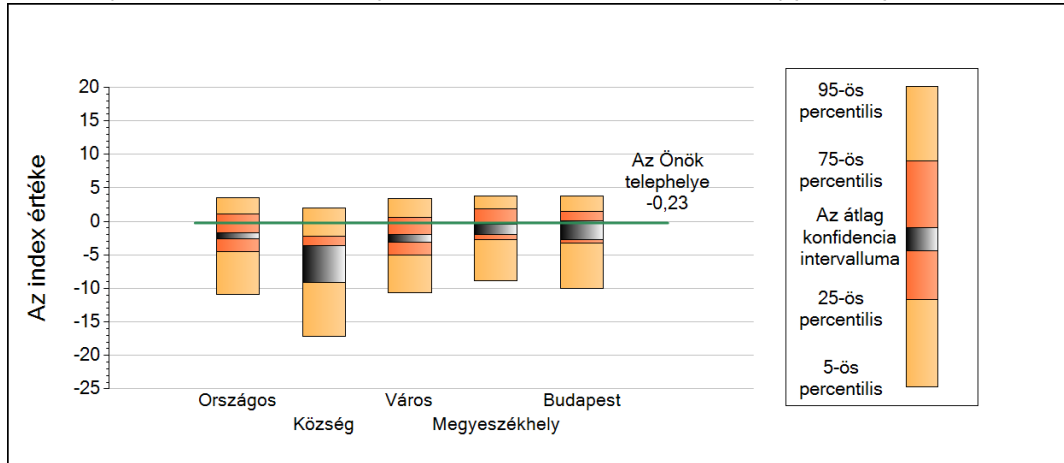
|                      | 5-ös perc. | 25-ös perc. | Konf. int. alja | Konf. int. teteje | 75-ös perc. | 95-ös perc. |
|----------------------|------------|-------------|-----------------|-------------------|-------------|-------------|
| <b>Országos</b>      | -3,35      | -0,28       | 0,15            | 0,44              | 1,48        | 2,06        |
| <b>Község</b>        | -          | -           | -               | -                 | -           | -           |
| <b>Város</b>         | -3,57      | -0,52       | -0,04           | 0,40              | 1,39        | 2,06        |
| <b>Megyeszékhely</b> | -1,47      | 0,22        | 0,44            | 0,86              | 1,57        | 2,15        |
| <b>Budapest</b>      | -5,21      | -0,65       | -0,53           | 0,30              | 1,29        | 1,90        |

3

### A tanulók összetétele és a tanulási nehézségekkel küzdő tanulók a telephelyeken

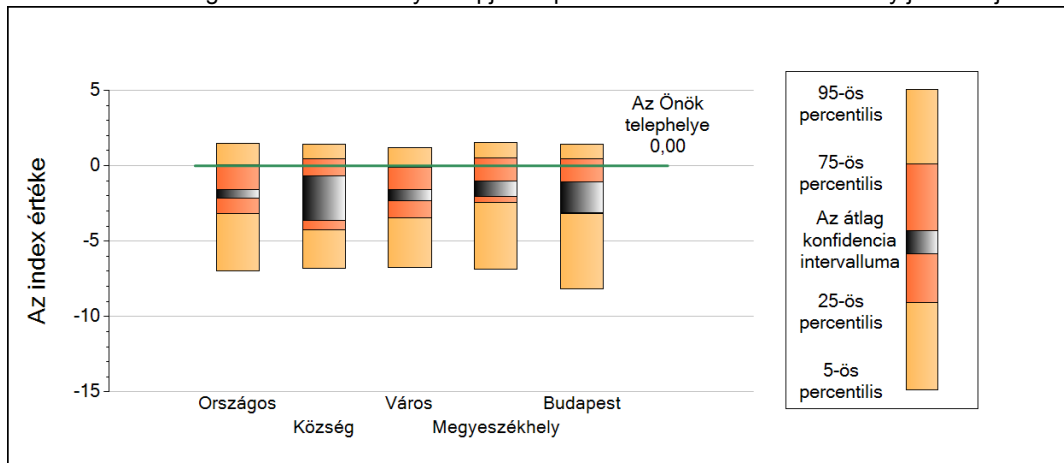
#### Szakközépiskola

A telephely tanulói összetétele alapján képzett index eloszlásának néhány jellemzője



|                      | 5-ös perc. | 25-ös perc. | Konf. int. alja | Konf. int. teteje | 75-ös perc. | 95-ös perc. |
|----------------------|------------|-------------|-----------------|-------------------|-------------|-------------|
| <b>Országos</b>      | -10,85     | -4,52       | -2,63           | -1,76             | 1,10        | 3,50        |
| <b>Község</b>        | -17,13     | -8,23       | -9,17           | -3,62             | -2,24       | 1,98        |
| <b>Város</b>         | -10,68     | -5,04       | -3,10           | -1,98             | 0,64        | 3,34        |
| <b>Megyeszékhely</b> | -8,87      | -2,73       | -1,91           | -0,45             | 1,92        | 3,80        |
| <b>Budapest</b>      | -10,07     | -3,20       | -2,69           | 0,13              | 1,42        | 3,82        |

A tanulási nehézségekkel küzdők aránya alapján képzett index eloszlásának néhány jellemzője



|                      | 5-ös perc. | 25-ös perc. | Konf. int. alja | Konf. int. teteje | 75-ös perc. | 95-ös perc. |
|----------------------|------------|-------------|-----------------|-------------------|-------------|-------------|
| <b>Országos</b>      | -6,97      | -3,19       | -2,13           | -1,57             | 0,07        | 1,48        |
| <b>Község</b>        | -6,78      | -4,27       | -3,62           | -0,66             | 0,47        | 1,44        |
| <b>Város</b>         | -6,74      | -3,43       | -2,33           | -1,61             | -0,12       | 1,17        |
| <b>Megyeszékhely</b> | -6,88      | -2,45       | -2,02           | -1,00             | 0,51        | 1,55        |
| <b>Budapest</b>      | -8,18      | -3,16       | -3,14           | -1,06             | 0,46        | 1,40        |

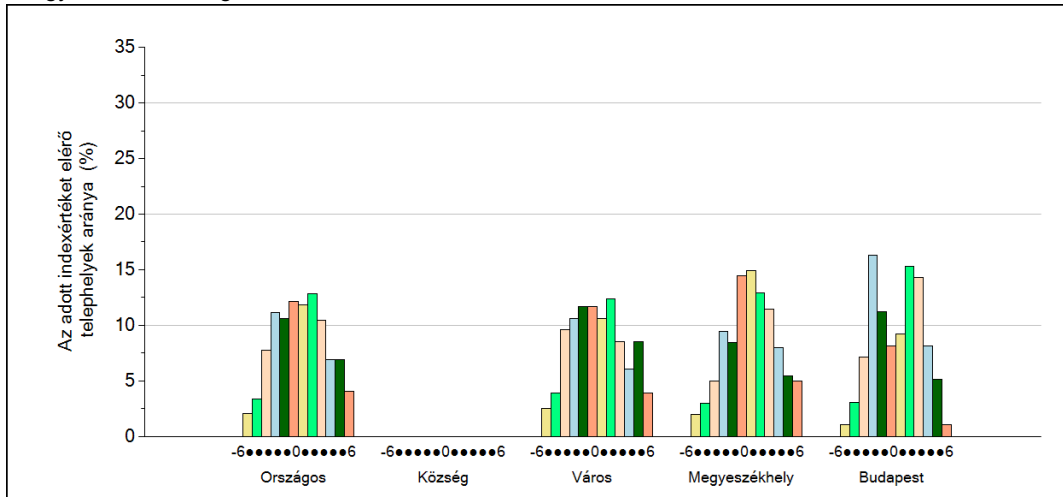
4

## Fegyelem, motiváció

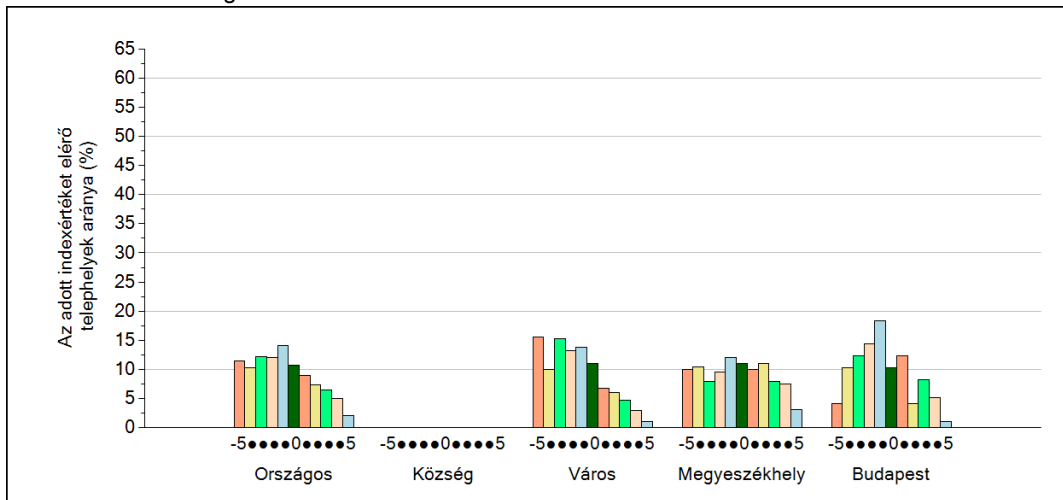
### Szakköznevelés

A Telephelyi kérdőív kérdéseire adott válaszaik alapján az Önök telephelyén a diákok fegyelmeire vonatkozó index értéke 0, a motivációra vonatkozó index értéke -1.

A fegyelemindex megoszlása



A motivációindex megoszlása



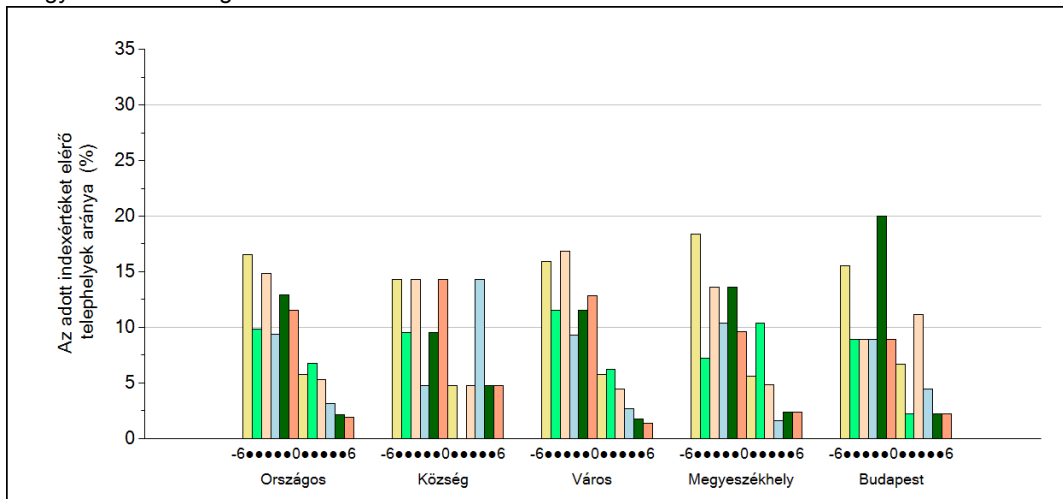
4

## Fegyelem, motiváció

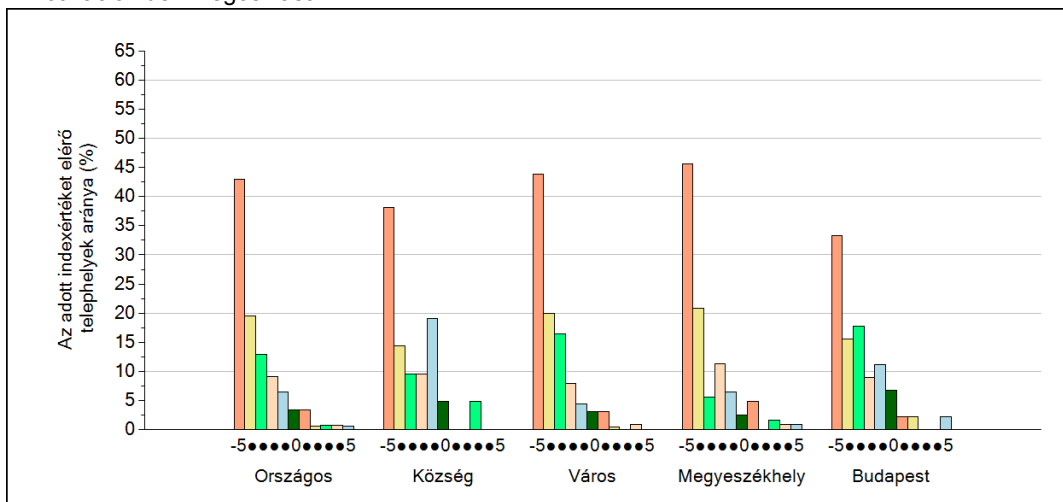
### Szakközépiskola

A Telephelyi kérdőív kérdéseire adott válaszaik alapján az Önök telephelyén a diákok fegyelmeire vonatkozó index értéke -3, a motivációra vonatkozó index értéke -5.

A fegyelemindex megoszlása



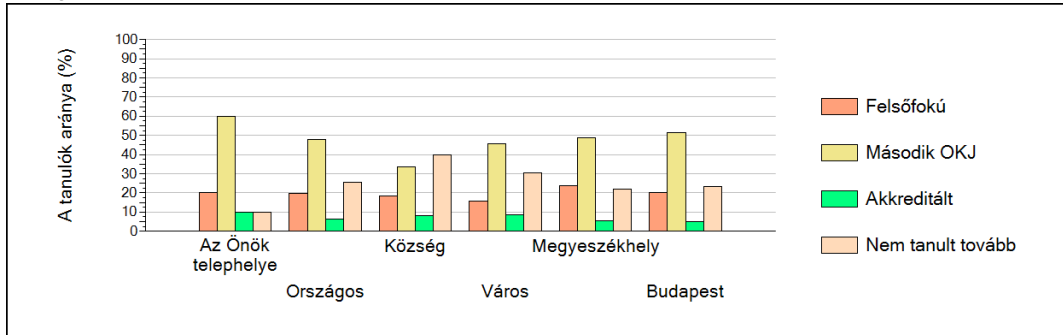
A motivációindex megoszlása



**5**

**A különböző képzési formákban tanulók továbbtanulási aránya**

Szaggimnáziumok



Szakközépiskolák

